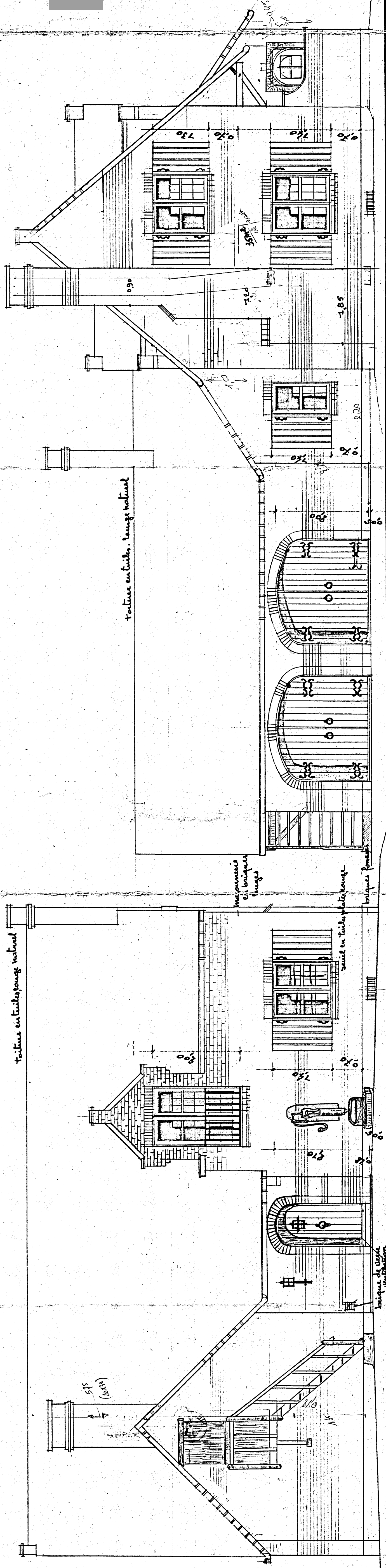


CONSTRUCTION  
D'UNE VILLA  
A HAMME-MILLE

ΑΛΑΠΣ  
FACADES  
COUPES  
ECHELLE 2 cm. p. m.

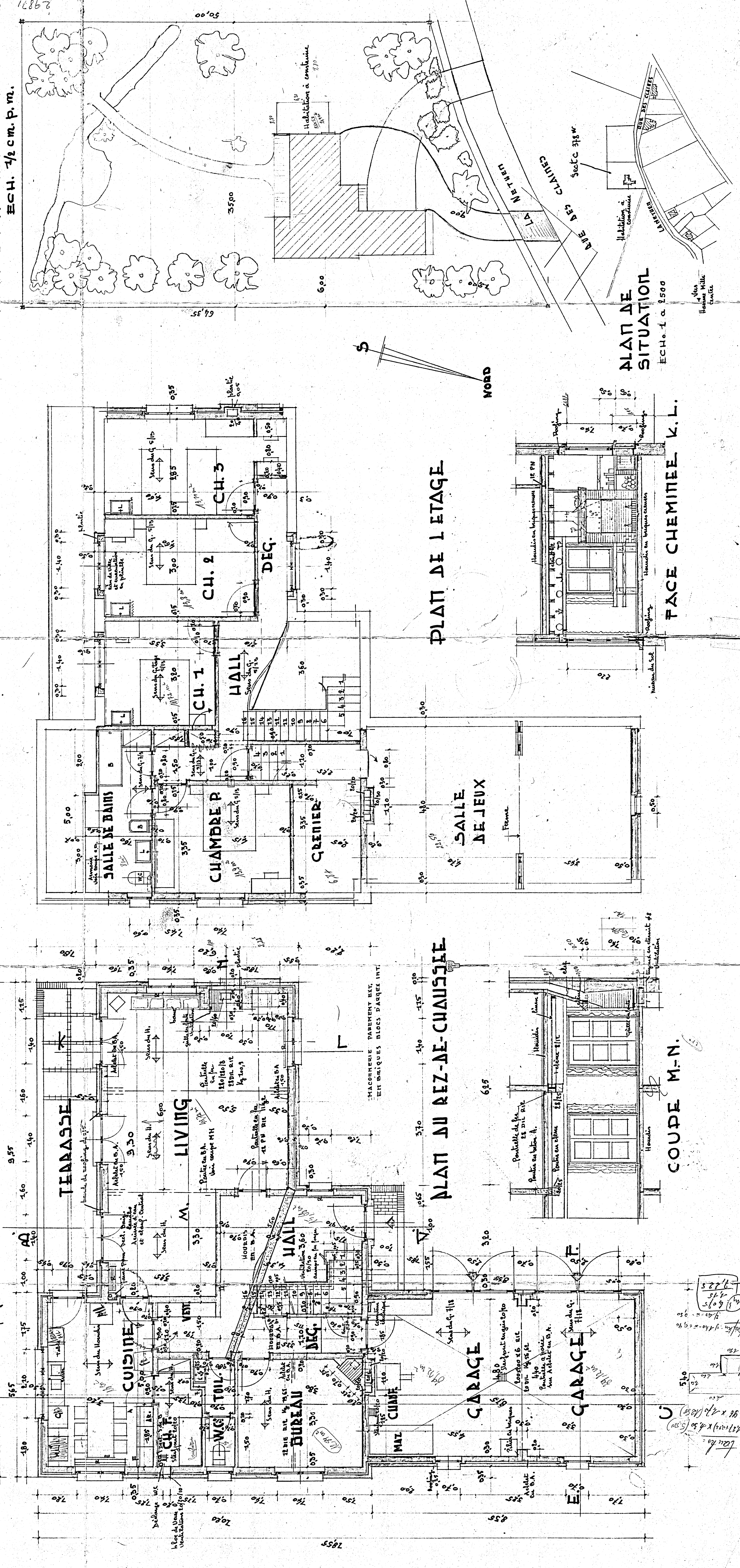
LE DEMANDEUR  
L'ARCHITECTE  
JEAN LIBOUTON  
FOSSÉS LA VILLE  
PR. NAMUR.

ΑΛΑΠ Δ'ΙΜΠΛΑΝΤΑΤΙΟΝ  
ΕΧΗ. 1/2 CM. P. M.  
ΑΟΣ. 7.19.51  
LE 16.12.1956



FACADE NORD

FACADE OUEST



PLAN DE L'ETAGE

PLAN DU REZ-DE-CHAUSSEE

ALAP DE  
SITUATION  
ECH. 1. a. 1500

FACE CHEMINEE K.L.

COUPE M.-N.