



# Iepré

---

7 kamers met eigen sanitair

Ierse Predikherenstraat 44, Leuven



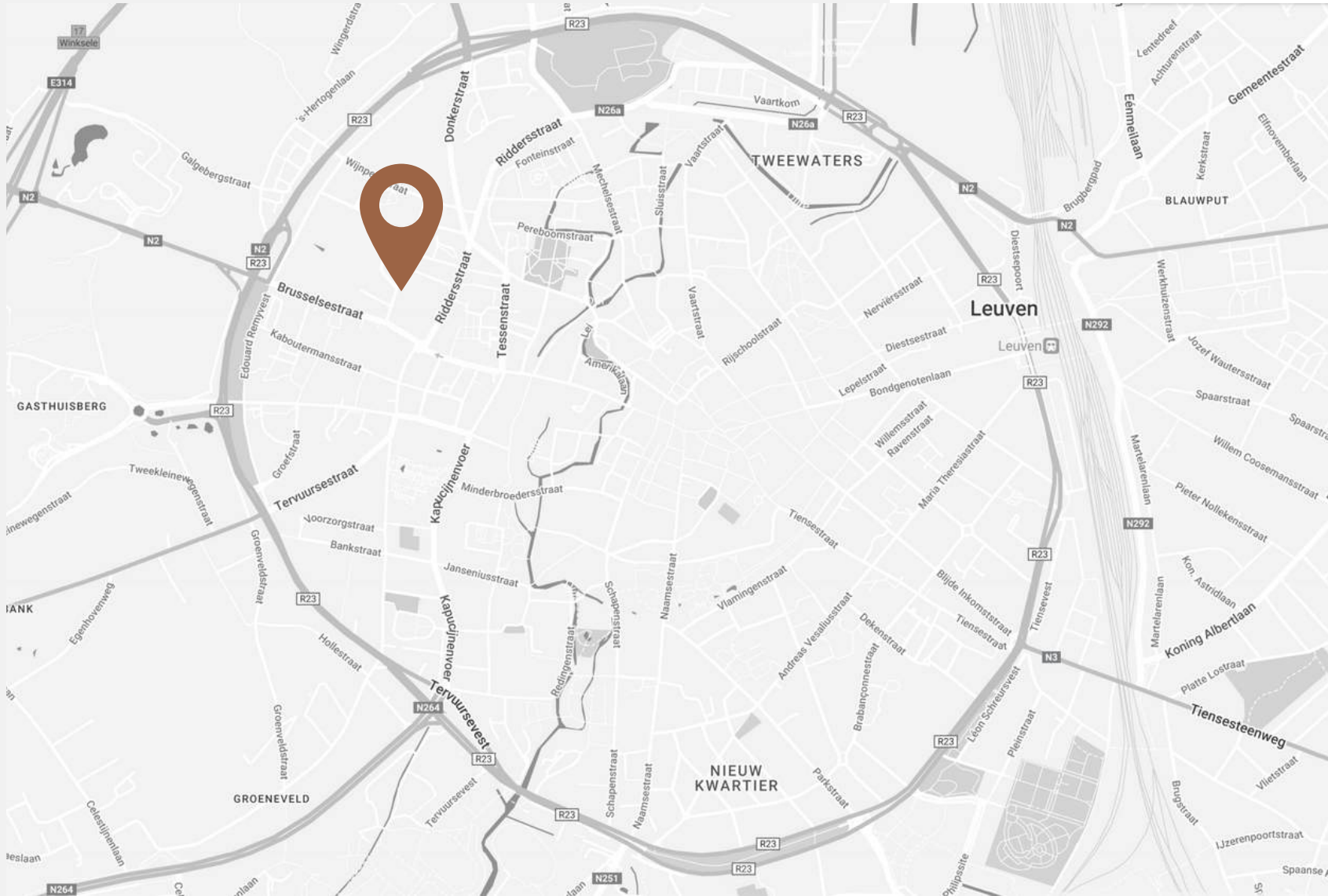
Wie succesvol wil investeren in vastgoed weet dat de locatie van cruciaal belang is. Leuven kampt met een constante vraag naar kwalitatieve huisvesting omwille van zijn jaarlijkse instroom van duizenden studenten. Naast de campussen van de Universiteit zijn ook het universitair ziekenhuis Gasthuisberg, Imec, Inbev grote spelers in het huisvesten van het nationaal en internationaal publiek. De vraag naar nog meer huisvesting conform de regelgeving van vandaag met behoud van het historisch erfgoed is dan ook groot.

Kleinschalige residentie in  
het centrum van Leuven.  
**Een stabiele investering  
met onmiddellijk  
rendement.**





# Centrale locatie



## Hoogwaardig vernieuwd

Residentie Iepré is een vernieuwbouwproject waarbij het originele pand volledig vernieuwd is met hoogwaardige materialen. Met oog op een hoogwaardige totaalrenovatie uitgevoerd conform de wetgeving is men aan de slag gegaan. Het dak werd volledig vernieuwd en geïsoleerd, de ramen werden vervangen door aluminium exemplaren en ook de houten tussenvloeren ondergingen een grondige vernieuwing.

De units zelf worden afgewerkt met kwaliteitsvolle materialen zoals parketvloer en kennen een strakke en moderne uitstraling. Alle kamers beschikken over een eigen badkamer.

Vanop het gelijkvloers hebben de studenten toegang tot de fietsenstalling. De gemeenschappelijke keuken bevindt zich op verdieping -1 en geeft uit op de tuin.



## Gezellig & kleinschalig

In lepré bevinden zich 7 units, elk met een doordachte indeling om zoveel mogelijk ruimte te winnen.

Voorts kunnen studenten gezellig samenzijn in de gemeenschappelijke keuken/leefruimte. Op die manier krijgen de studenten de kans elkaar beter te leren kennen en ten volle te genieten van het studentenleven.







02.02

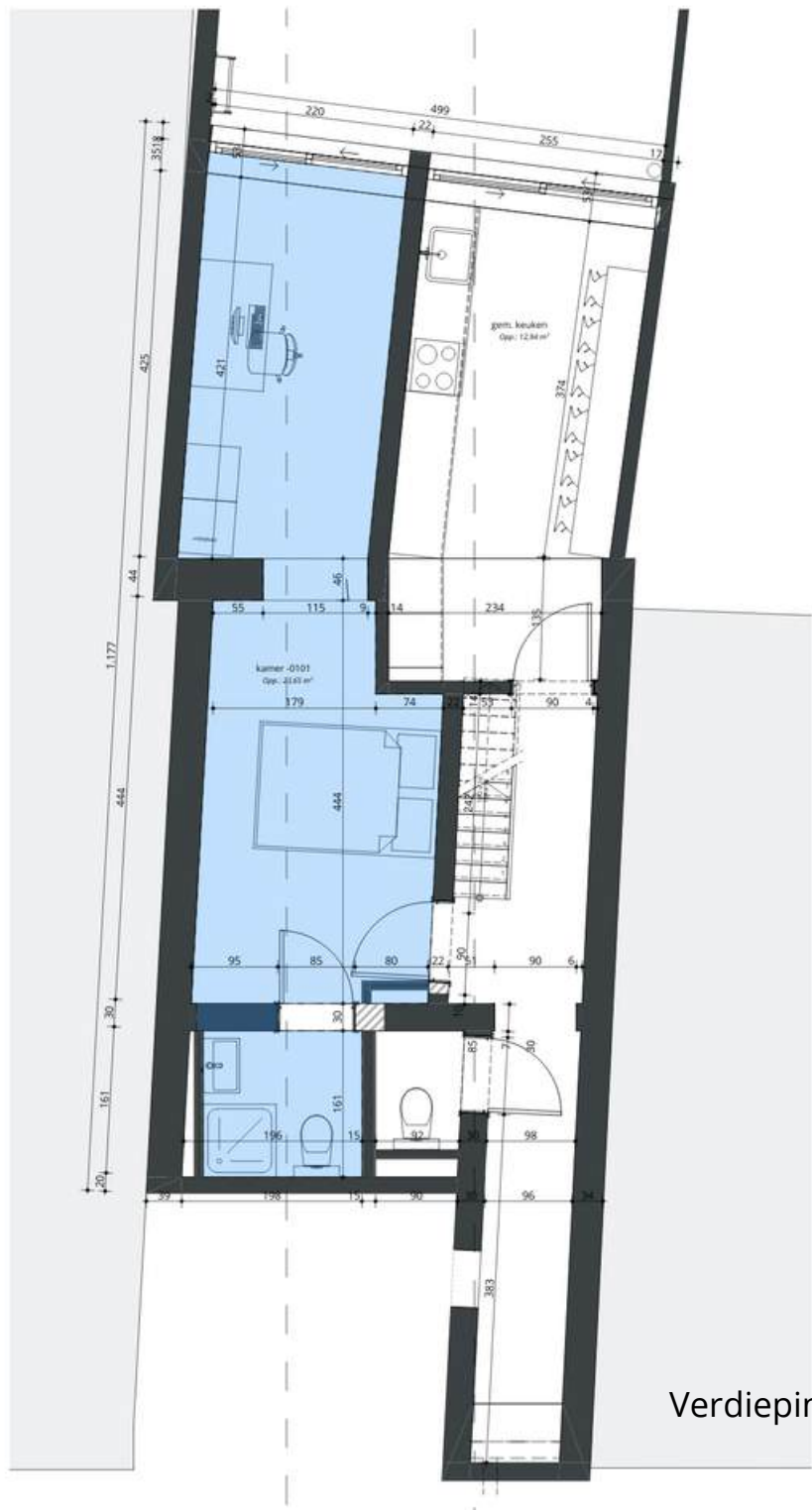
## Unieke samenstelling

De 7 verschillende units in lepré hebben elk hun specifieke eigenschappen en troeven. Alle units zijn specifiek ontworpen met de bedoeling ze makkelijk te verhuren. Elke unit bezit vele unieke eigenschappen die een absolute meerwaarde bieden.

Kom gerust langs zodat wij u met alle plezier rondleiden in de units die uw voorkeur hebben.



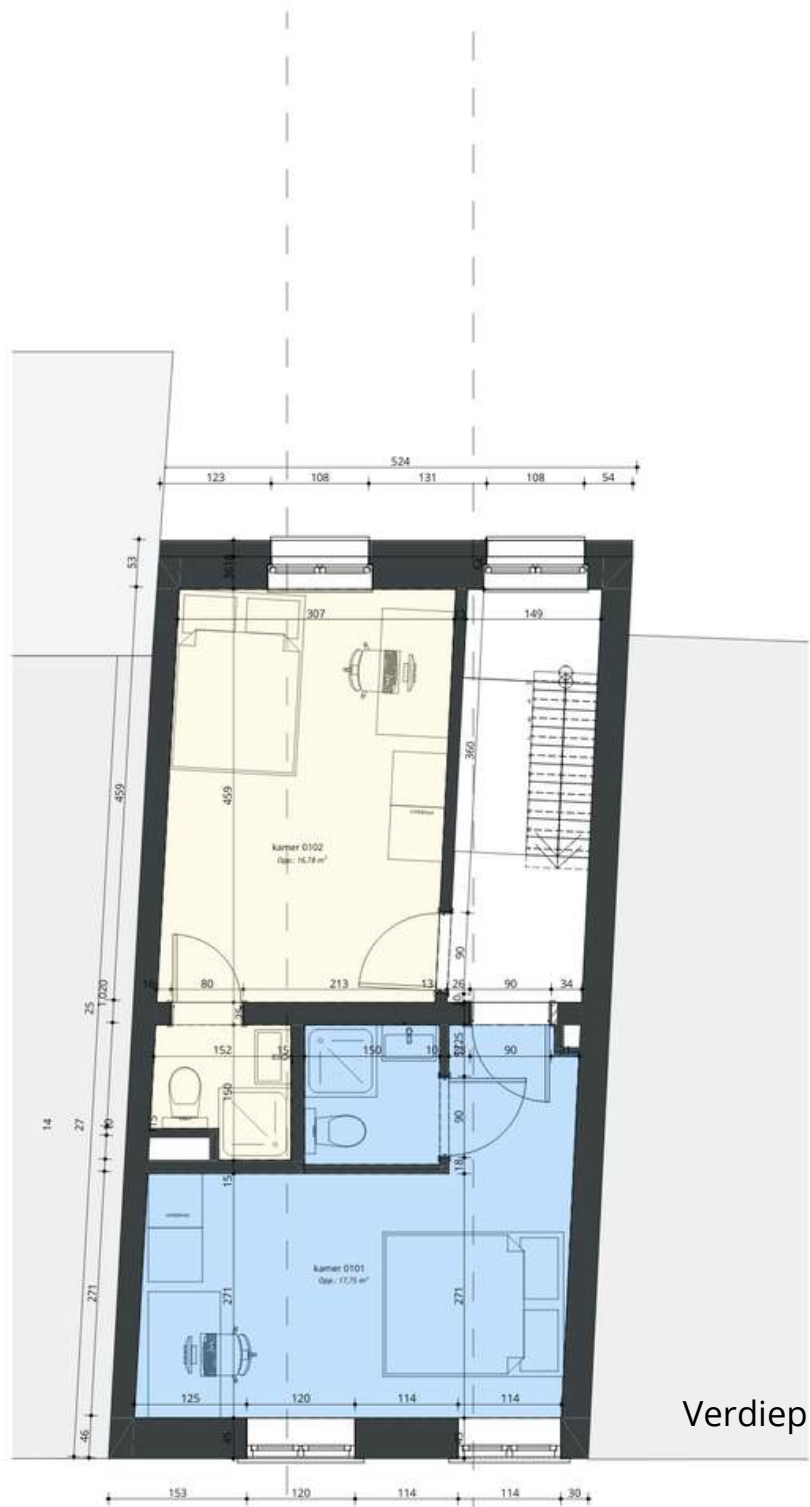
Unit	Type	Oppervlakte	Verkoopprijs	Maandelijke huurprijs
-01.01	KES	23 m2	€240.000	€675
00.01	KES	18 m2	€215.000	€650
00.02	KES	15 m2	€225.000	€650
01.01	KES	17 m2	€225.000	€650
01.02	KES	16 m2	€225.000	€650
02.01	KES	16 m2	€215.000	€650
02.02	KES	20 m2	€240.000	€675



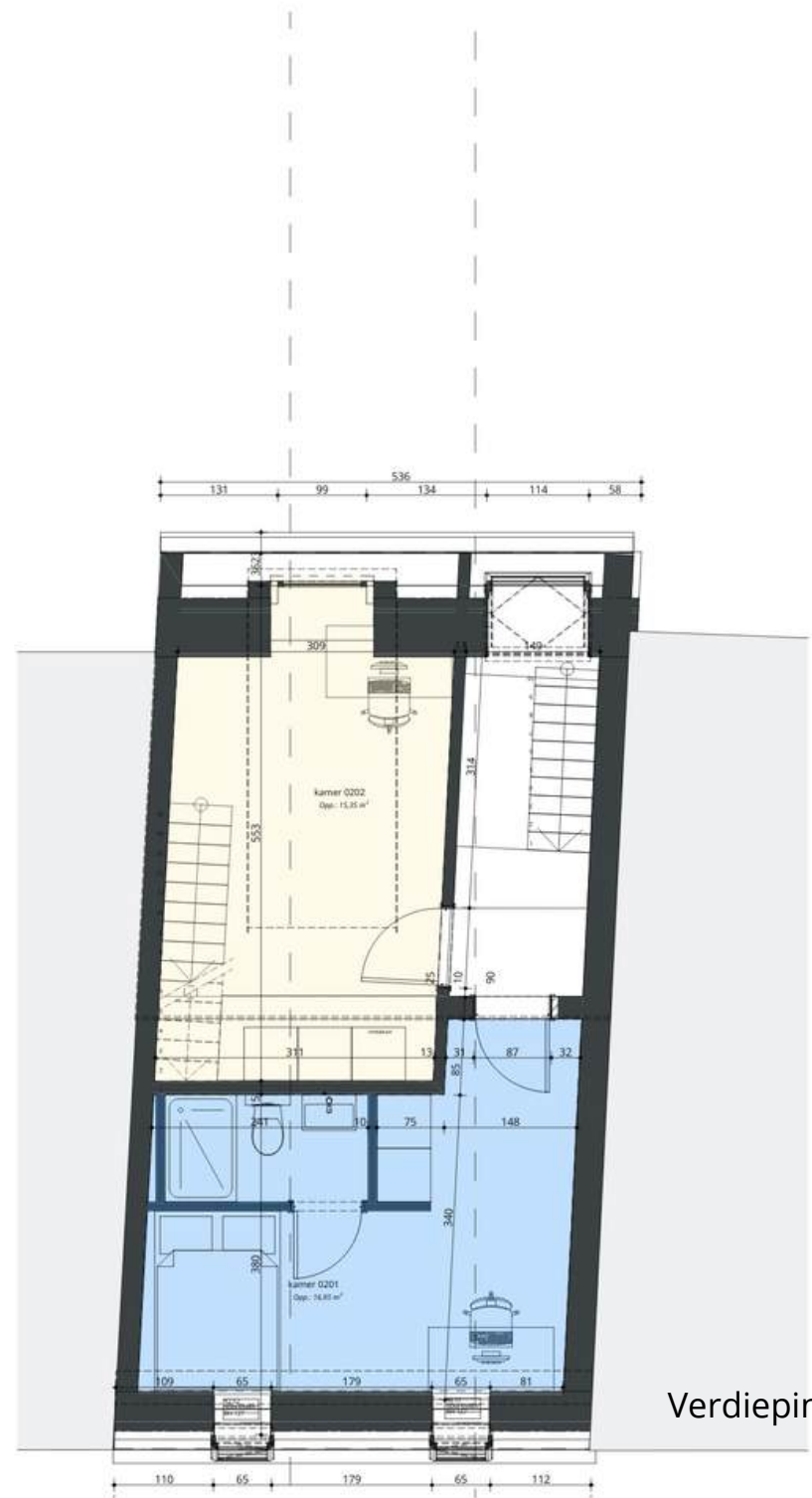
Verdieping -1



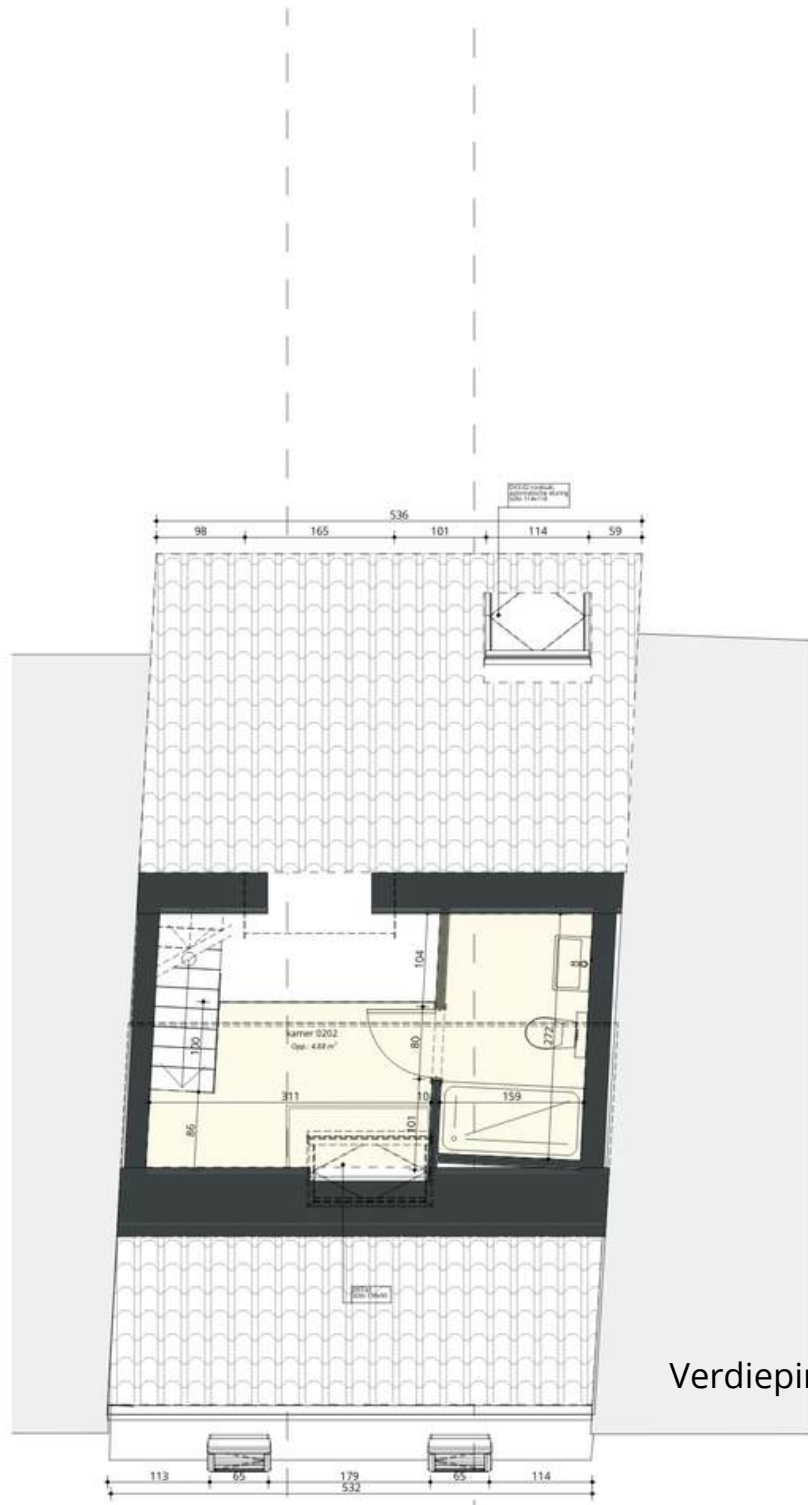
Gelijkvloers



Verdieping 1



Verdieping 2



Verdieping 3