

NIVEAU +01 - NIEUW

SCHAAL 1 OP 50 - MAATVOERING IN MM TENZU ANDERS AANGEGEVEN
01.10.2019
1907TESC



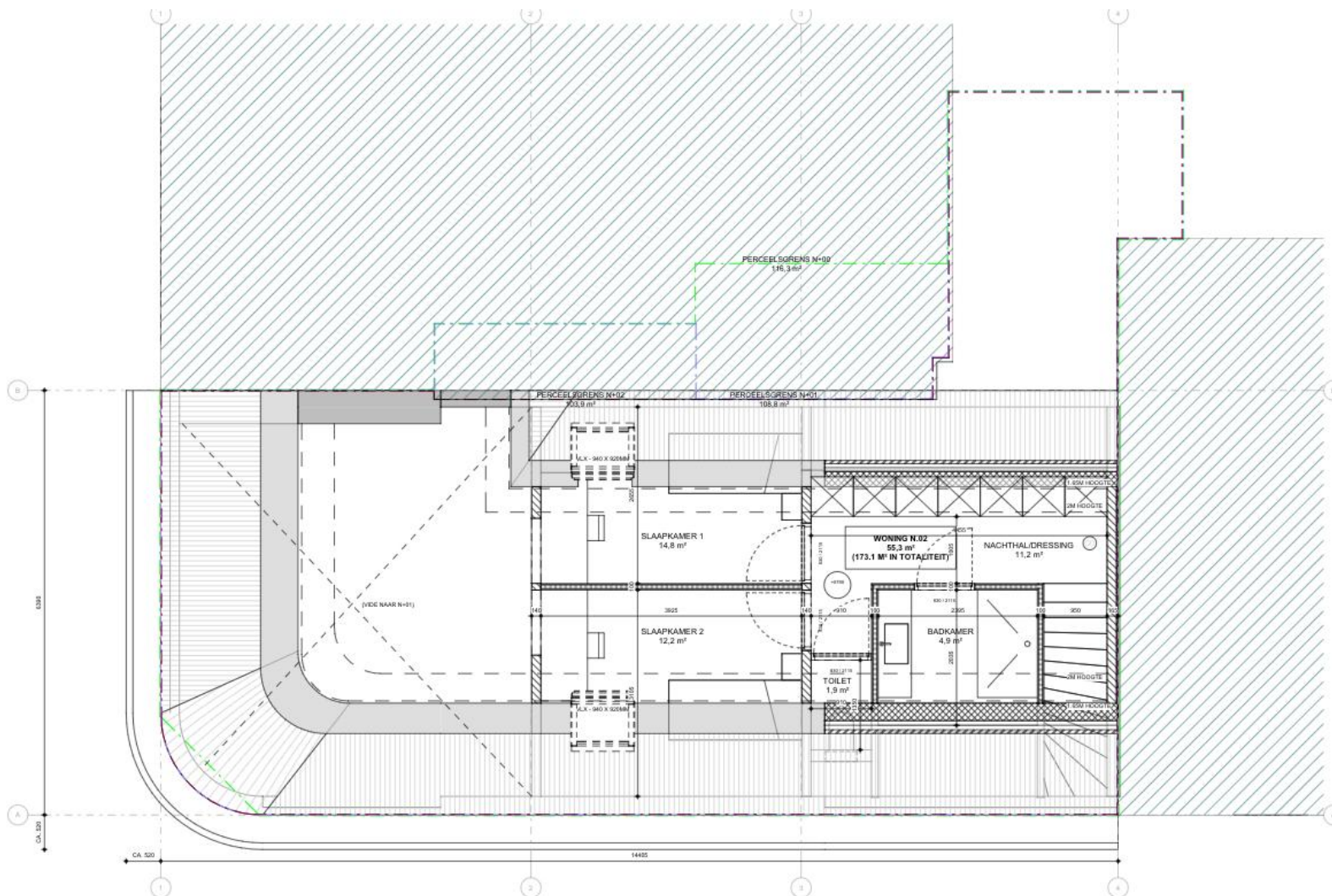
TOTAALRENOVATIE VAN VOORMALIGE CAFE STADION EN BOVENLIGGE
SPLITSING TUSSEN HANDELSPAND EN WONING

BOUWPLAATS

CAFE STADION
SCHOOLSTRAAT 88
B-940 TEMSE
SECTIE B - AFD. 1 - NR 983D4

ARCHITECT

ANDREAS PORREYE
KALVERSTRAAT 3
B - 9150 RUPELMONDE (KRUIBEKE)
T +32 (0)4 70 28 35 25
E ANDREAS.PORREYE@ARCHITECT.BE



17/44

NIVEAU +02 - NIEUW

SCHAAL 1 OP 50 - MAATVOERING IN MM TENZU ANDERS AANGEGEVEN
01.10.2019
1907TESC



TOTAALRENOVATIE VAN VOORMALIGE CAFE STADION EN BOVENI
SPLITSING TUSSEN HANDELSPAND EN WONING

BOUWPLAATS

CAFE STADION
SCHOOLSTRAAT 88
B-940 TEMSE
SECTIE B - AFD. 1 - NR 983D4

ARCHITECT

ANDREAS PORREYE
KALVERSSTRAAT 3
B-3150 RUPPELMONDE (KRUBEBEKE)
T +32 (0)4 79 28 35 25
E ANDREAS.PORREYE@ARCHITECT.BE